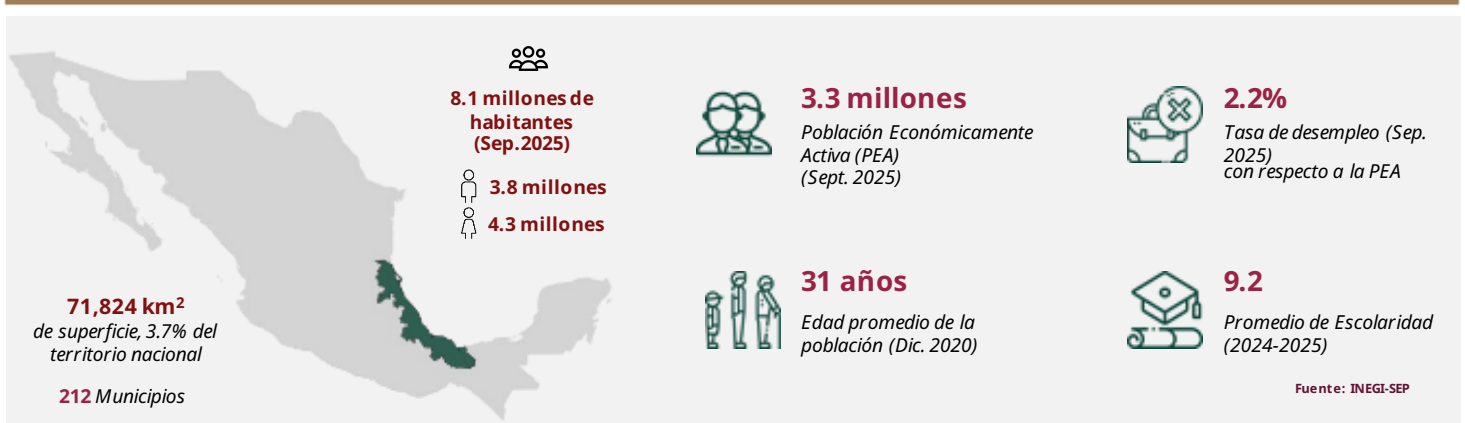




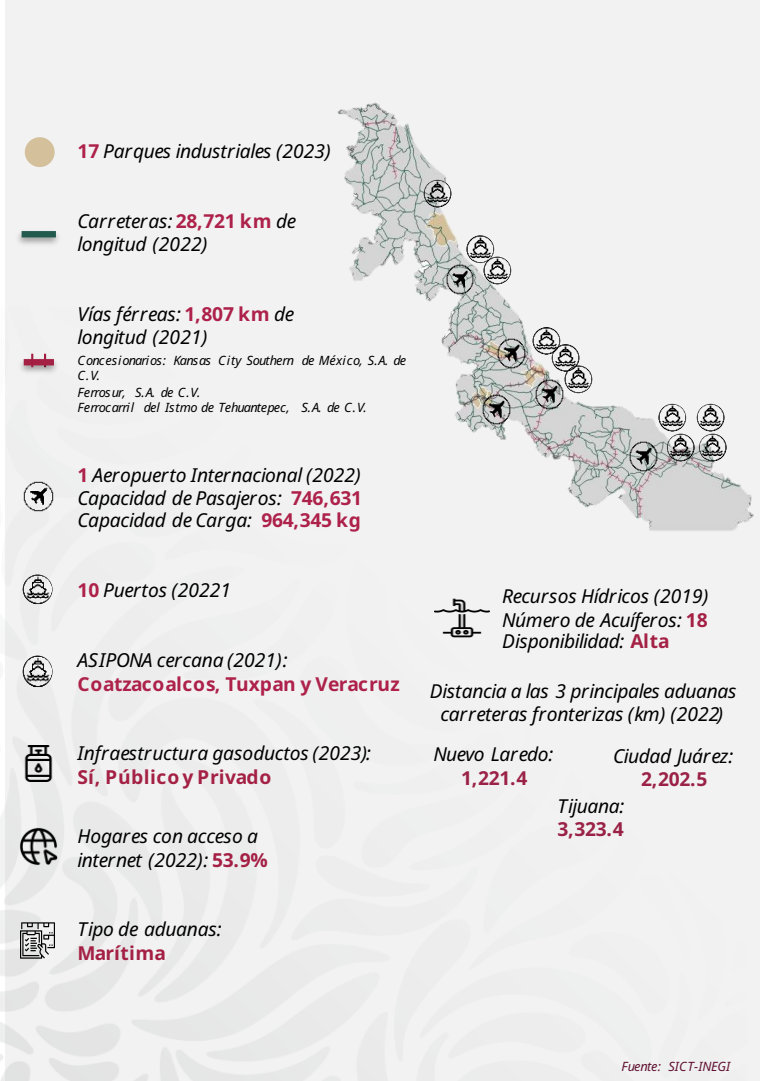
Veracruz de Ignacio de la Llave

Subsecretaría de Comercio Exterior
Unidad de Inteligencia Económica Global
Dirección General de Inversión Extranjera

Diciembre 2025



INFRAESTRUCTURA Y RECURSOS



TALENTO MEXICANO EN EDUCACIÓN SUPERIOR



Gobierno de
México

Economía
Secretaría de Economía



Veracruz de Ignacio de la Llave

Subsecretaría de Comercio Exterior
Unidad de Inteligencia Económica Global
Dirección General de Inversión Extranjera

Diciembre 2025

MIPYMES

354,329
empresas

- Micro 338,151
- Pequeñas 13,957
- Medianas 2,221

Fuente: INEGI - DENU E (Oct. 2025)

SECTORES POTENCIALES

Transportes, correos y
almacenamiento

Industrias
manufactureras

Minería
petrolera

Fuente: Data MX

COMERCIO EXTERIOR

3,055
MDD
Compras internacionales

3,448
MDD
Ventas internacionales

Principales sectores exportados

1,177
MDD
Manufacturas de
fundición, de hierro o
acero

501
MDD
Café, té, yerba mate y
especias

284
MDD
Azúcares y artículos de
confitería

Fuente: SE, Balanza Comercial de Mercancías de México (Jun. 2025)

PRINCIPALES INDICADORES

6
posición PIB
\$ 1,356 mmdp a precios de mercado
(2023)

\$ 166,862
pesos de PIB per cápita (2023)

4.3 %
PIB nacional
(2023)

1.3 %
Crecimiento en la actividad económica
(2024)

15
Posición por crecimiento económico
(2024)

Fuente: INEGI

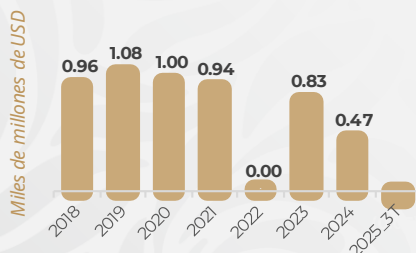
INVERSIÓN EXTRANJERA DIRECTA

IED histórica
recibida
(2018 - 3T
2025)

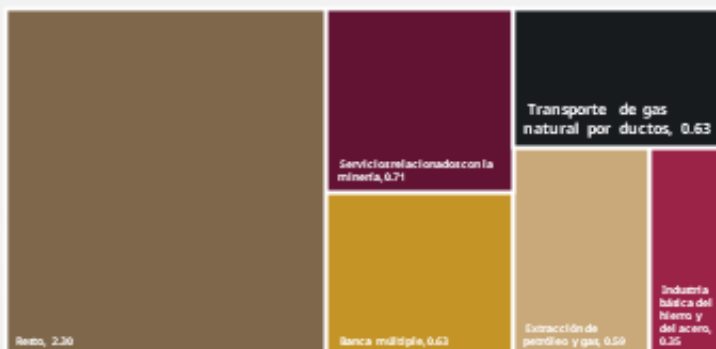
5.20
(MMD)

Top 3 por origen de inversión

- 1 EE. UU. 1.28 MMDD
- 2 Canadá 0.85 MMDD
- 3 España 0.75 MMDD



IED por sector, nivel rama (MMD)



Source: SE (3T 2025)



Gobierno de
México

Economía
Secretaría de Economía